

At.U 3.01

Giuncarico. Percorso belvedere lungo la via di Fonte Lunga



At.U 3.01 Giuncarico. Percorso belvedere lungo la via di Fonte Lunga.

Obiettivo.

L'obiettivo della previsione è quello di valorizzare il nucleo antico di Giuncarico con la sistemazione della viabilità di impianto posta al margine meridionale dell'abitato. Gli interventi dovranno concorrere a esaltare le relazioni funzionali e paesaggistiche tra il centro storico e la collina piantumata ad olivo.

Parametri urbanistici e destinazioni d'uso.

St: mq 1.016

SE: mq 0

Strumento attuativo.

Gli interventi sono attuabili attraverso l'approvazione di un progetto di opera pubblica.

Vincoli di tutela paesaggistica.

Non sono presenti vincoli di tutela dei beni culturali e del paesaggio. (41)

Opere ed attrezzature pubbliche:

- Realizzazione della passeggiata pedonale pubblica.
- Pubblica illuminazione ed opere di arredo per la sosta ed il belvedere panoramico.

Condizioni specifiche e regole insediative. (42)

- Le opere di sistemazione del tracciato viario non dovranno produrre movimenti di terra o opere d'arte di contenimento tali da provocare alterazioni nella percezione del centro murato di Giuncarico dai punti di osservazione.
- Il manto del percorso pedonale e delle aree di osservazione panoramicadovranno essere realizzate con manti tali da non ostacolare la capacità filtrante delle acque meteoriche nei suoli.
- L'illuminazione del tracciato dovrà essere realizzato con tecnologie e ed apparecchiature tali da non produrre inquinamento luminoso ed insieme valorizzare il fronte edificato del centro storico di Giuncarico.

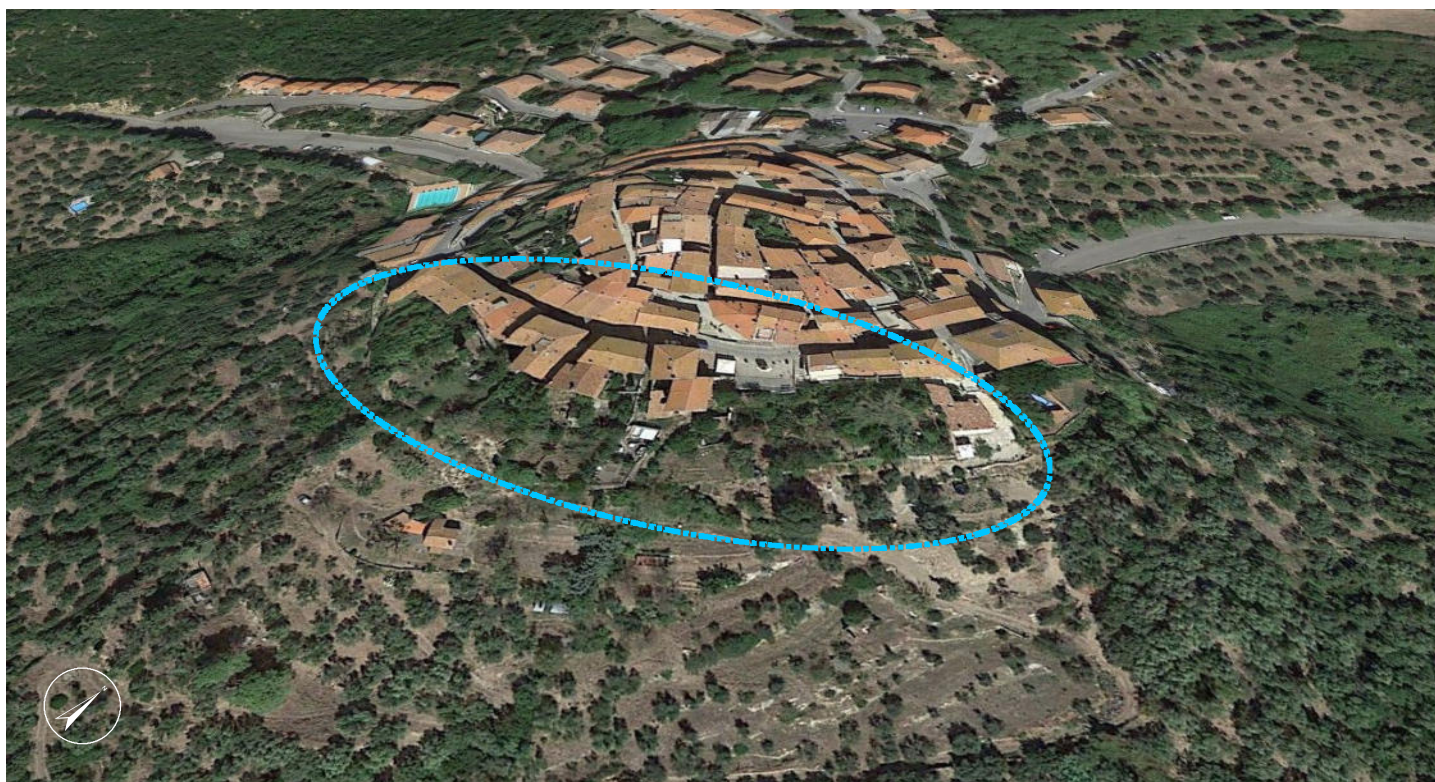
Le elaborazioni per la conformazione degli interventi ai contenuti del PIT/PPR, di seguito riportate hanno valore di direttiva e contengono:

- Il contesto paesaggistico di riferimento;
- le opportunità/valori del contesto urbano e/o rurale di riferimento e/o dei vincoli sovraordinati;
- i criteri per la progettazione.

Contesto paesaggistico di riferimento.



Opportunità/Valori del contesto urbano e/o rurale di riferimento e/o dei vincoli sovraordinati.



- Riqualificare l'area compresa tra il tessuto storico preottocentesco di Giuncarico e Via di Fontelunga, margine dell'abitato e affaccio verso lo spazio rurale, rivitalizzandola funzionalmente, elevandone la qualità urbana dal punto di vista morfologico e sociale in modo da incrementare la dotazione degli spazi pubblici ed incidere sulla forma urbana.
- Qualificare le relazioni funzionali visive e paesaggistiche tra spazio urbano e campagna con particolare riferimento alla compatibilità con gli assetti geomorfologici e vegetazionali degli appezzamenti olivati sottostanti il centro urbano di Giuncarico e realizzare un margine urbano integrato da un lato con l'urbano e dall'altro con il rurale.
- Mantenere le visuali panoramiche da e verso il fondovalle dell'Aurelia e la piana grossetana, prevedendo anche l'inserimento di varchi visuali.


Criteria for the design


In the drafting of the active instrument, it is provided:



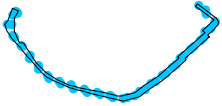
Criteria per la progettazione

Configurazione del lotto urbanizzato


1  Ridefinire il ruolo dell'ambito, orientando l'intervento verso un'ordinata riorganizzazione funzionale che generi uno spazio pubblico capace di offrire opportunità di svago, rigenerazione e aggregazione sociale, stabilendo continuità e connessioni in chiave paesaggistica tra il centro murato di Giuncarico ed il mosaico prevalentemente coltivato che caratterizza il versante collinare.


2  Riprogettare il margine dell'area di trasformazione in modo da non compromettere gli elementi strutturanti e significativi del paesaggio, la relativa percettibilità e renderli armonici con le caratteristiche morfologiche proprie del contesto territoriale.

Configurazione degli spazi edificati


3  Armonizzare l'intervento per forma, dimensioni, orientamento con le caratteristiche morfologiche proprie del contesto territoriale al fine di garantire l'assetto idrogeologico, salvaguardando le opere di sistemazione idraulico-agraria che contengono il versante collinare, e l'integrità percettiva delle visuali panoramiche verso Giuncarico. Garantire, dato il valore simbolico dei luoghi, la coerenza ai caratteri morfotipologici e architettonici del centro murato con l'utilizzo di soluzioni formali, finiture e cromie che assicurino la migliore integrazione con i valori espressi dall'edilizia locale.

Configurazione degli spazi aperti

4  Generare nella progettazione delle area uno spazio aperto poroso adatto, attraverso una buona dotazione di verde, a rappresentare una risorsa nella riorganizzazione paesaggistica del margine. Garantire, inoltre, il mantenimento di ampie superfici permeabili per creare continuità e connessioni tra gli spazi urbani e quelli dell'aperta campagna. Nella necessità di inserire nuove pavimentazioni utilizzare materiali e tecniche coerenti con il carattere di naturalità e di ruralità del contesto.

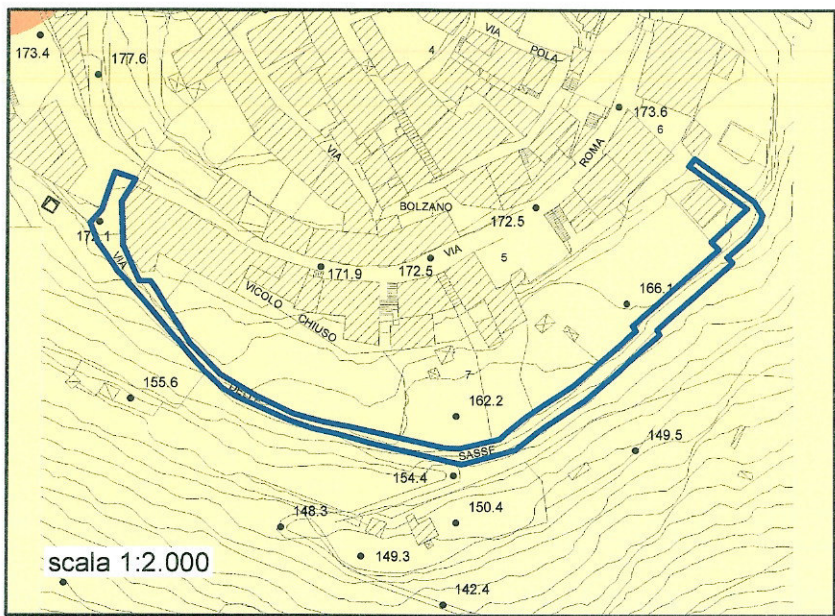
5  Realizzare l'arredo vegetazionale riutilizzando le piantumazioni esistenti e/o con essenze tipiche del territorio rurale limitrofo (olivi, frutti, aceri campestri) e con arbusti di olivastro, biancospino, rosa canina e simili.

Visibilità e punti perspicui

6  Mantenere libere da qualsiasi intrusione e/o interferenza la visuali panoramiche godibili dallo spazio pubblico lungo strada. Armonizzare per posizione, dimensione e materiali le strutture per la cartellonistica e la segnaletica non indispensabili per la sicurezza stradale con il contesto paesaggistico.

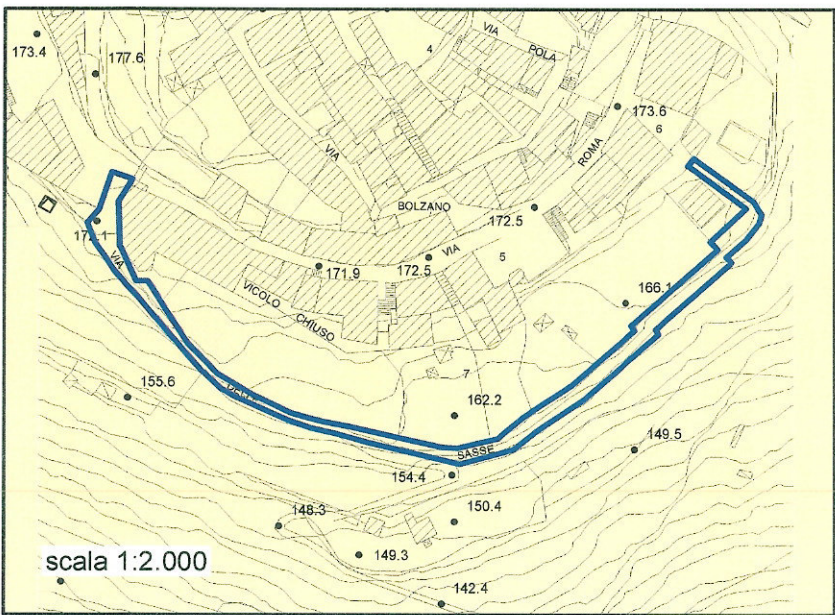


At.U. 3.01 Giuncarico. Percorso belvedere lungo la via di Fonte Lunga.



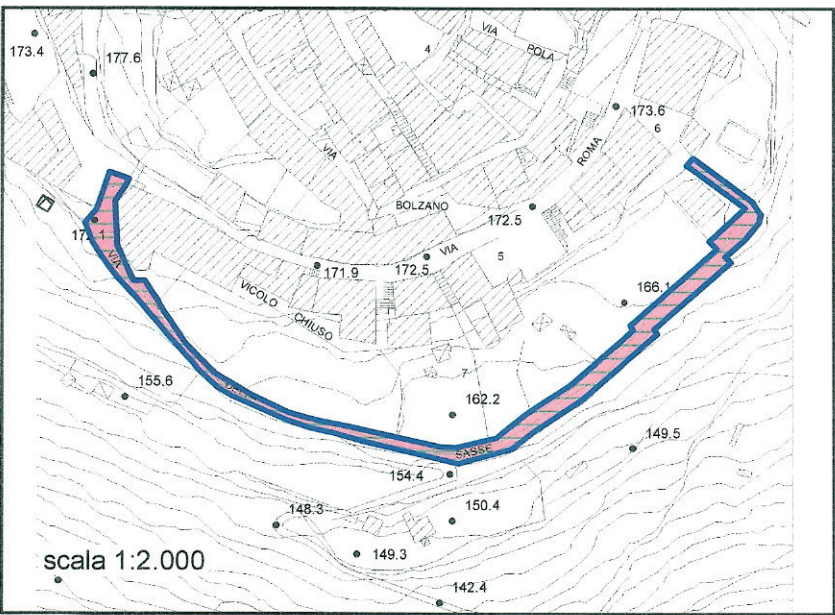
CLASSI DI PERICOLOSITA' GEOLOGICA

- Pg1 - BASSA
- Pg2 - MEDIA
- Pg3 - ELEVATA
- Pg4 - MOLTO ELEVATA



CLASSI DI PERICOLOSITA' IDRAULICA

- Pi1 - BASSA
- Pi2 - MEDIA
- Pi3 - ELEVATA
- Pi4 - MOLTO ELEVATA
- Area idrica o Reticolo idrografico
- Tratto tombato
- Tutela di 10 metri dai corsi d'acqua (Art.3 LR 41/2018)
- Area di Studio Idraulico



CLASSI DI FATTIBILITA'

- F.1 Fattibilità senza particolari limitazioni
 - di carattere geologico (F.1g)
 - di carattere idraulico (F.1i)
- F.2 Fattibilità con normali vincoli
 - di carattere geologico (F.2g)
 - di carattere idraulico (F.2i)
- F.3 Fattibilità condizionata
 - di carattere geologico (F.3g)
 - di carattere idraulico (F.3i)
- F.4 Fattibilità limitata
 - di carattere geologico (F.4g)
 - di carattere idraulico (F.4i)

Pericolosità riscontrate

Pericolosità geologica media (G.2)

Pericolosità idraulica bassa (I.1)

Fattibilità assegnate

CLASSE 2 di Fattibilità geologica (F2g).

Le condizioni di attuazione sono indicate nelle specifiche indagini da eseguire a livello edificatorio seguendo le direttive del DPGR n°36/R/2009 e del D.M. 14/01/2008. Gli interventi non dovranno modificare negativamente le condizioni e i processi geomorfologici presenti nell'area.

CLASSE 1 di Fattibilità idraulica (F1i)

Gli interventi di trasformazione potranno realizzarsi senza particolari limitazioni di carattere idraulico.